



LAS TRES  
**LESIONES**  
PRINCIPALES EN LA  
COLUMNA VERTEBRAL



**Ancient City**  
Chiropractic & Physical Therapy

“No empeore la experiencia de su lesión eligiendo al médico o abogado equivocado para que le ayude.”

Escrito por: Jeffrey Cronk, DC, JD CEO SmartInjury Doctors y SmartInjury lawyers y Director of Education for Spinal Kinetics

WWW.SMARTINJURYDOCTORS.COM (C) 2022

# **COMPRENDIENDO LAS TRES LESIONES PRINCIPALES EN LA COLUMNA VERTEBRAL**

**ES LO QUE DISTINGUE A NUESTRA  
CLÍNICA Y LA RAZÓN POR LA QUAL  
CUALQUIER PERSONA LESIONADA DEBE  
PEDIR UNA EVALUACIÓN DE SU  
COLUMNA VERTEBRAL CON NOSOTROS  
DE SIN DEMORA. ¡SABIENDO LO QUÉ HAY  
QUE HACER CON ESTAS TRES LESIONES  
ES LA CLAVE PARA SU RECUPERACIÓN!**

**LA MAYORÍA DE LOS  
PACIENTES CON  
LESIONES EN LA COLUMNA  
VERTEBRAL NUNCA  
RECIBEN UN DIAGNÓSTICO  
COMPLETO DE SUS  
LESIONES.**

# Indice

**I. Hay tres lesiones principales en la columna vertebral.  
Encontrando un médico calificado es esencial.**

**II. Las lesiones de ligamentos sin disco son las lesiones más graves.**

**III. Los médicos están pasando por alto sus lesiones debido a pruebas de imagen inadecuadas. Se deben realizar imágenes y análisis adecuados de radiología de estrés.**

**IV. Para volver a su vida diaria requiere un increíble esfuerzo de trabajo en equipo que involucra a usted, al médico y al abogado. Permite que vuelva a vivir la vida que usted desea.**



**Chiropractic &  
Physical Therapy**

**Joseph Accurso DC  
Cathy Accurso PT, CKTP, FAFS.**

**84 Theatre Drive Suite 500  
St Augustine FL, 32086**

**904-222-6440**

**AncientCityChiropractic.com**

**Hay tres lesiones principales en la columna vertebral. La mayoría de los proveedores no están debidamente capacitados para diagnosticar su lesión, lo que lo deja sufriendo de dolor crónico y discapacidad muchos años después.**

Hay tres lesiones principales que su columna vertebral puede tener. Estas son fracturas vertebrales (rotura de los huesos del cuello o la espalda) y dos lesiones diferentes en el tejido conectivo. Una lesión de tejido es una hernia de disco que se detecta en una resonancia magnética. La otra lesión del tejido conectivo espinal es en los "ligamentos de soporte espinal" o "ligamentos no discales". El trabajo de estos ligamentos de soporte es mantener los huesos de la columna vertebral en su posición correcta. El daño a estos ligamentos provoca una inestabilidad de la columna vertebral (las partes de la columna vertebral e mueven excesivamente y se aflojan, lo que provoca inflamación e irritación de los nervios espinales; también hace que la articulación o las articulaciones se desgasten más rápido con el tiempo). De las tres lesiones, la que tiene el potencial de ser la más problemática y causarle dolor crónico a largo plazo es en realidad el daño a los ligamentos de soporte de la columna vertebral que causa inestabilidad.



Fractura

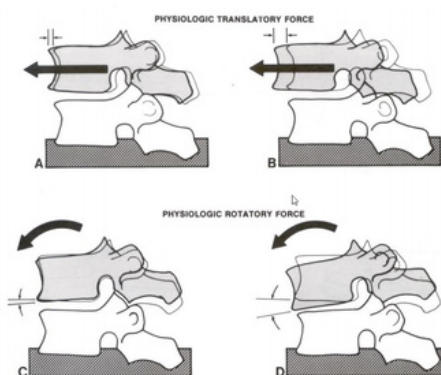
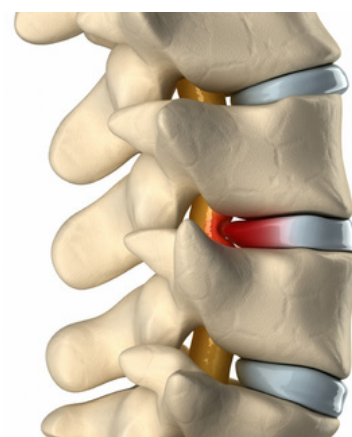


Fig. 5-55. (A) A stable spine motion segment which translates very little when subjected to an anteriorly directed force. (B) An unstable motion segment, which characteristically translates more under the same load. (C, D) Here the motion segments are being subjected to a physiologic bending moment. A greater angulation occurs in an unstable spine (D) as compared to a stable spine (C).

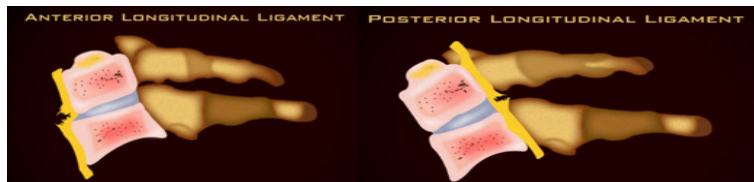


Hernia discal

Inestabilidad espinal

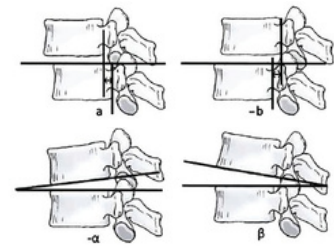
Cuando los ligamentos de soporte de la columna vertebral se dañan, esa sección de la columna vertebral se vuelve permanentemente inestable. Esta es la razón más común de dolor crónico y discapacidad resultante de lesiones en la columna vertebral.

Mucha gente ha oído hablar de "discos". Estos son los 23 ligamentos espinales quemproporcionan absorción de impactos a la columna vertebral. Los discos son muy importantes pero no son los principales elementos estabilizadores de la columna vertebral. También hay muchos menos discos (23) que dañar en comparación con los ligamentos estabilizadores de soporte de la columna vertebral (197). Si creemos que su disco puede haberse dañado (herniado), se utiliza un estudio de resonancia magnética para obtener una imagen y lo derivaremos para esta prueba de diagnóstico. Si tanto el disco como los ligamentos de soporte están significativamente dañados, el tratamiento puede tomar más tiempo para estabilizar su condición, lo que por supuesto tiene sentido. Sea diligente con su tratamiento porque lo que hagamos aquí juntos tendrá un efecto bueno o malo en el comportamiento de su columnavertebral en el futuro, bueno o malo.



Ahora, para comprender mejor esta lesión, comparemos esta lesión del tejido conectivo espinal con una lesión en la articulación de la rodilla. Si se lesiona el ACL (ligamento cruzado anterior), se considera una lesión importante

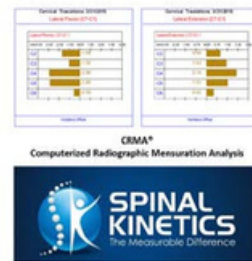
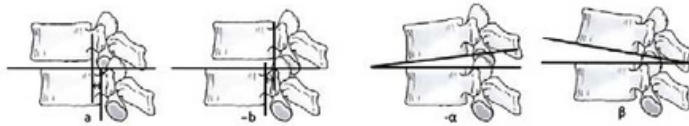
Las lesiones de los ligamentos espinales que NO son del disco se muestran como un movimiento excesivo en las imágenes de esfuerzo. Cuanto más movimiento excesivo hay, más daño hay en los ligamentos. Esto provoca una mayor necesidad de atención, duración del tratamiento y terapias en muchos casos. Además, pueden estar justificadas las inyecciones para el control del dolor e incluso la fusión espinal.



en los ligamentos de la rodilla y es posible que no pueda caminar. Su columna vertebral está compuesta por 31 articulaciones como la de su rodilla (solo que mucho más pequeñas), y una lesión en cualquiera de esos ligamentos de soporte de la columna vertebral puede causarle dolor; ¡como el dolor que sentirías si te torcieras el tobillo o te rompieras el ligamento cruzado anterior! Una diferencia importante entre una lesión del ligamento de la rodilla y una lesión del ligamento de la columna vertebral es que la lesión del ligamento de soporte de la columna vertebral puede causar muchos más síntomas graves además del dolor, que explicaremos en breve.

## DOS LESIONES SEPARADAS Y ÚNICAS DEL LIGAMENTO ESPINAL

El daño del ligamento no discal se detecta con procedimientos de rayos X especializados. STOS NO SE ENCUENTRAN EN LA RESONANCIA MAGNÉTICA



La traslación excesiva o los hallazgos angulares muestran inestabilidad espinal severa debido al daño del ligamento no discal!

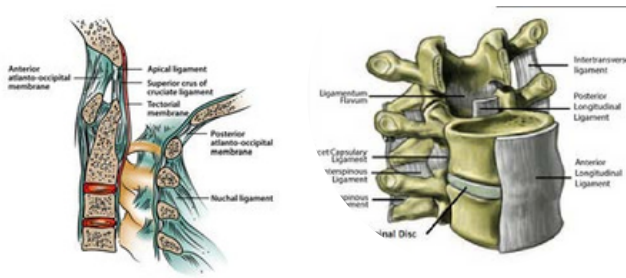


Cada una de estas lesiones del tejido conectivo espinal se diagnostica de manera diferente, se trata de manera diferente y tienen síntomas muy diferentes asociados con ellas. Para comprender qué tejido conectivo espinal puede haber lesionado, comencemos con sus síntomas y comenzará a poder diagnosticar su propia lesión, así como la lesión espinal de los demás.

**Las lesiones de ligamentos no discales son las lesiones más graves. Las lesiones de disco solo causan 2 síntomas principales y no representan la mayor parte de su sufrimiento.**

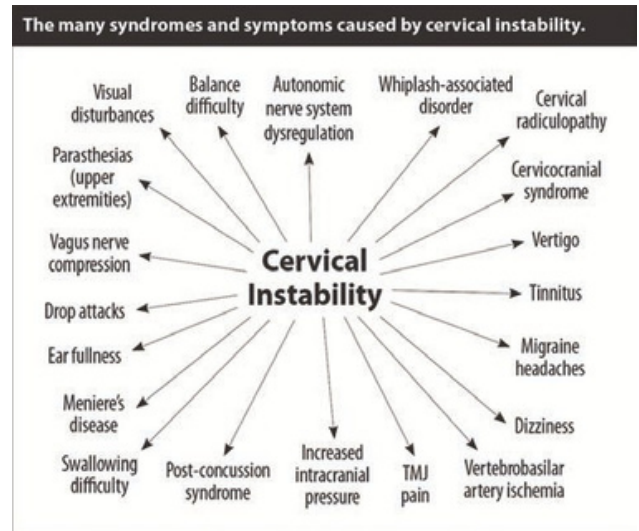
Una lesión de disco solo causa dos síntomas básicos; dolor localizado en esa zona de la columna vertebral y/o una queja radicular (Radicular: involucrando la raíz nerviosa). Una queja radicular común es cuando el dolor de la lesión del disco también baja por el brazo o los brazos si está en el cuello o por las piernas si está en la parte baja de la espalda. Una lesión de disco puede ser muy dolorosa, pero aún tiene esos dos síntomas generalmente asociados, por lo que si un paciente tiene otros síntomas, generalmente es causado por un daño en estos ligamentos de soporte que causa inestabilidad espinal. Ahora, quiero que mire los gráficos de lo que una lesión no discal o de ligamentos de soporte espinal puede producir en términos de síntomas ¡Verá muchos más problemas que esta lesión puede causar!

Cualquier persona que conozca que sufra de dolor crónico relacionado con la columna vertebral ha experimentado una lesión en el ligamento espinal que ha creado inestabilidad en la columna vertebral. Esta inestabilidad hace que sufran problemas crónicos como dolor lumbar crónico, dolor de cuello crónico e incluso dolores de cabeza crónicos. De hecho, mire las imágenes de síntomas de arriba. Si alguna persona que conoce sufre cualquiera de esos síntomas de forma crónica (persiste constantemente más de tres meses), lo más probable es



Las lesiones de ligamentos espinales no discales desestabilizan la columna vertebral y provocan inestabilidad espinal con muchos más síntomas.

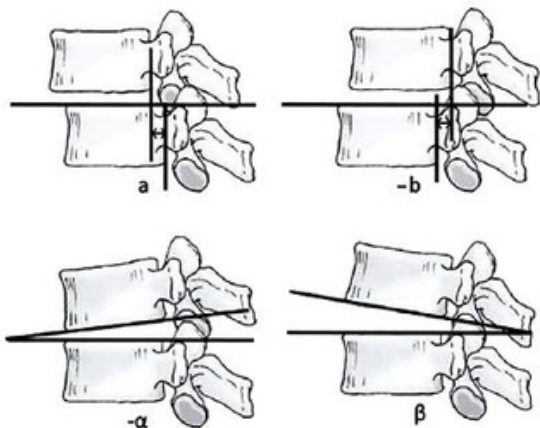
**MIDBACK PAIN SEVERE FATIGUE SINUS CONGESTION**  
**LOWER BACK PAIN MIGRAINE HEADACHES**  
**FACIAL PAIN VISUAL DISTURBANCES LOSS OF VOICE**  
**SHOULDER PAIN DIFFICULTY SWALLOWING**  
**SCAPULAR PAIN PAIN RADIATING DOWN THE ARMS**  
**THE SYMPTOMS OF SPINAL LIGAMENT INJURY**  
**PAIN RADIATING DOWN THE LEGS HEADACHES**  
**CONCUSSION SYNDROME EAR PAIN RINGING IN THE EARS**  
**NECK PAIN BLADDER OR BOWEL DYSFUNCTION**  
**NUMBNESS, TINGLING OR A SENSE OF WEAKNESS OR HEAVINESS IN THE ARMS**  
**DISTURBANCES IN MEMORY DIFFICULTY BREATHING**  
**NUMBNESS, TINGLING OR A SENSE OF WEAKNESS OR HEAVINESS IN THE LEGS**  
**DISTURBANCES IN CONCENTRATION**



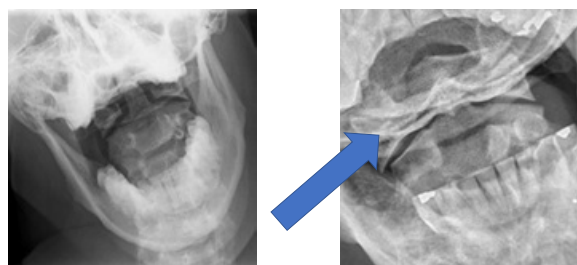
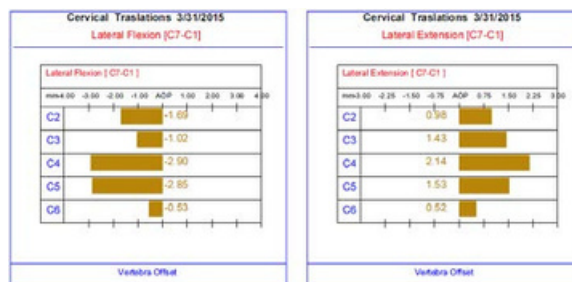
tenga esta afección y simplemente nunca ha trabajado con un médico que pueda identificarla (diagnosticarla) y, lo que es más importante, tratarla. En su cuidado, podemos usar múltiples pruebas de diagnóstico para evaluar las lesiones en su columna vertebral.

**¡Los médicos están pasando por alto sus lesiones porque están utilizando las pruebas de diagnóstico por imágenes incorrectas! Una resonancia magnética no es suficiente. Se deben realizar las imágenes y el análisis de radiología de estrés adecuados para descubrir la inestabilidad de la columna vertebral.**

La primera prueba que haremos será para determinar las lesiones del ligamento de soporte espinal. Esto implica un conjunto especializado de radiografías de la columna vertebral llamadas radiografías de estrés. Estos se tomarán y se enviarán al servicio de radiología especializada para que se midan con precisión en busca de inestabilidad de la columna vertebral. Si creemos que los discos de la columna vertebral también pueden haberse lesionado, le enviaremos una resonancia magnética. No se preocupe, solo



CRMA® es realizado por un Radiólogo médico certificado



Los hallazgos angulares o de traslación excesivos en un estudio CRMA muestran inestabilidad espinal severa debido al daño del ligamento no discal.

trabajamos con las mejores instalaciones cuando se trata de estos procedimientos y obtendremos sus resultados rápidamente. Los resultados de la prueba generalmente se reciben dentro de 1 a 2 días hábiles una vez que se ha realizado la prueba. El daño a un ligamento espinal también se llama lesión por esguince. Con esta prueba podremos determinar de forma inmediata el grado de esguince (gravedad) así como la inestabilidad de la columna vertebral.

Entonces podremos modificar su plan de tratamiento en consecuencia. Cuanto más movimiento excesivo se detecta, más daño hay en los ligamentos espinales. Cuanto más daño haya, más tratamiento necesitará para mejorar. Esto puede incluir atención quiropráctica, fisioterapia, servicios de manejo del dolor si es necesario y, en un porcentaje muy pequeño de casos, una consulta quirúrgica.

¡No te preocupes! Nuestro trabajo es diagnosticar con precisión sus lesiones y estabilizarlo y resolverlo lo más rápido posible. ¡Somos muy buenos en lo que hacemos! Dicho esto, vamos a necesitar tu ayuda. La mayoría de las personas tratan de minimizar estas lesiones simplemente porque no se dan cuenta de las estadísticas asociadas con ellas. Una vez más, estas lesiones son la causa número uno de dolor crónico y discapacidad.



Como indiqué anteriormente, la razón por la cual estas estadísticas son tan malas se debe principalmente a que los pacientes buscan tratamiento con un médico que no tenía idea de cómo identificar y tratar estas lesiones.

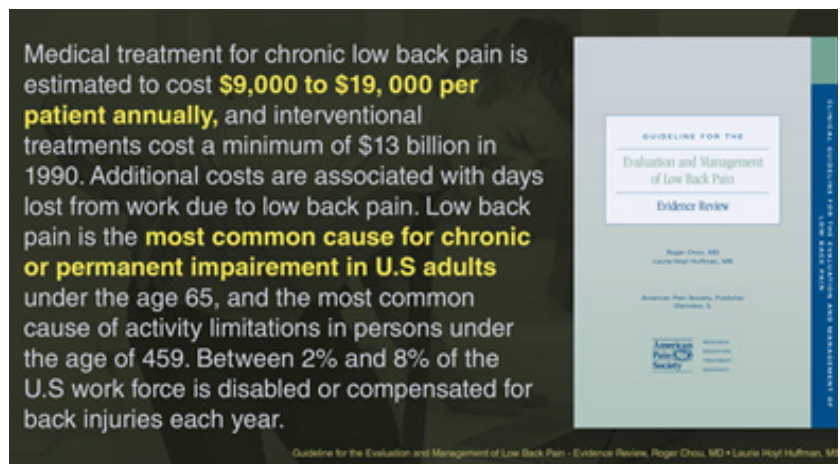
Si no cree que eso es cierto, simplemente mire a su alrededor y también comenzará a ver a todas las personas que sufren de dolor lumbar crónico, dolor de cuello crónico o dolores de cabeza crónicos, por nombrar algunos.

Si les pregunta si alguna vez se han hecho una prueba de inestabilidad de la columna vertebral, casi el 100 % de las veces dirán que no o que no tienen idea de lo que está hablando.

Nos tomamos esta afección muy en serio, ya que estadísticamente el 55 % o más de los pacientes que tienen una lesión del ligamento espinal de moderada a grave nunca se recuperan por completo y eso es costoso cuando se analiza en términos de posibles costos futuros de atención médica. La Sociedad Estadounidense del Dolor (American pain society) dice que el costo médico por sí solo para manejar esta lesión en la parte inferior de la espalda puede ser de \$9,000 a \$19,000 por año y solo podemos suponer que sería casi lo mismo cuando está en el cuello. La pérdida de la calidad de vida futura puede ser un precio aún mayor a pagar.

Mira nuestro objetivo aquí es simple. ¡Queremos ayudarlo a volver a su estado anterior a la lesión lo más rápido posible para que pueda volver a hacer las cosas que disfruta sin dolor ahora y en el futuro! Una gran rehabilitación de lesiones puede ahorrar una fortuna en los futuros costos médicos, quiroprácticos y de fisioterapia. Por lo tanto, desea concentrarse realmente en rehabilitar esta lesión por completo y no tratar de tomar atajos o detenerse prematuramente antes de que hayamos logrado

los máximos resultados. Hacerlo puede ser muy costoso para usted y su futuro, así que tómese el tiempo y maximice nuestros resultados ahora mismo, ya que nunca recuperará este tiempo, ¡así que hagámoslo bien! Te ayudaremos en cada paso del camino.





**¡Haciendo que vuelvas a vivir tu vida en tus términos! Se necesita un equipo para que regrese a una vida de alta calidad lo más rápido posible.**

---

Para hacer esto, necesitamos que siga su plan de tratamiento y sea un participante activo con nosotros en su atención. Le daremos recursos adicionales que le mostrarán cómo ayudar en su propia recuperación, así como también le ayudaremos a formar hábitos que ayudarán a la salud de su columna vertebral a largo plazo. Necesitamos que se comunique rápidamente sobre cualquier inquietud o pregunta que pueda tener de inmediato, mientras esté en tratamiento. Por último, necesitamos que comprenda que cuando algo es inestable es "propenso a un comportamiento errático o impredecible".



Si su vecino es inestable, es propenso a un comportamiento errático o impredecible. Las inestabilidades finales no son diferentes. A medida que avanza en el tratamiento para estabilizar su condición, no es raro que ocurra un brote. Esto puede parecer que estás de regreso en el primer día. ¡Usted no! Simplemente necesita ingresar de inmediato para un tratamiento o dos y estará de regreso en el camino hacia la recuperación. Además, a largo plazo, podemos hacer recomendaciones para la atención de apoyo después de la conclusión de su reclamo. Este es el cuidado que se recomendará para que pueda continuar manteniendo su columna vertebral estable y saludable por el resto de su vida y evitar los errores que muchos han cometido y llevado a una vida de dolor crónico.

Esto se abordará cuando concluya su Atención primaria de lesiones. Háganos saber si tiene alguna pregunta sobre su atención o su condición. Le recomendamos encarecidamente que le pase este folleto a su médico si está trabajando con uno, a su abogado si tiene uno o si conserva uno en el futuro. Necesitan entender sus lesiones también.

**¡Estamos muy agradecidos por las referencias! Confíarnos su salud y la de su familia es el mejor regalo que podemos pedir.**

Por último, siempre apreciamos las referencias. Si alguien que conoce se lesionó la columna vertebral recientemente o sufre algún tipo de dolor crónico, asegúrese de obtener una copia de este folleto, ya que corren el riesgo de trabajar con una clínica que no entiende cómo diagnosticar completamente sus lesiones o el raíz de su dolor crónico. Por lo tanto, continúan sufriendo innecesariamente. ¡Agradecemos su ayuda y bienvenidos a nuestro Centro!

